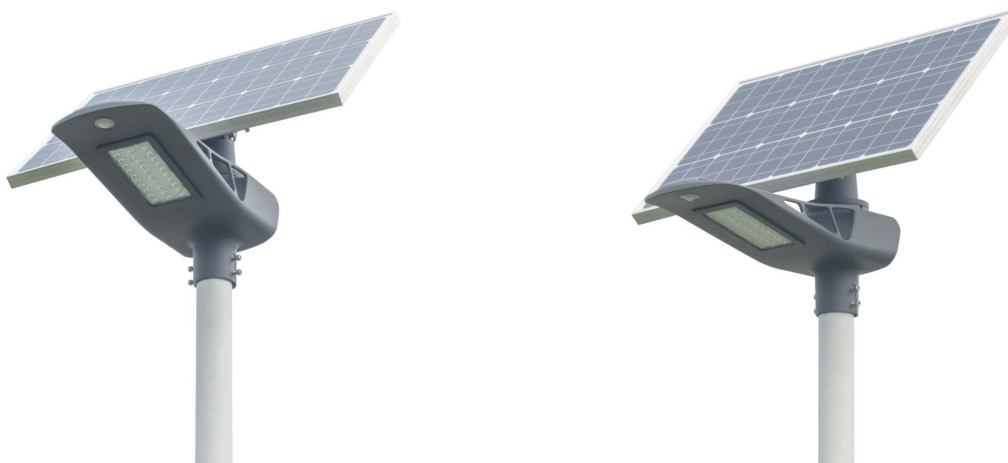




Lampa uliczna solarna LED Greenie Bluetooth, PIR, RGB

Lampa uliczna solarna LED Greenie to innowacyjny i zaawansowany technologicznie produkt stworzony w duchu eko-light. Oprawa zapewnia wyjątkową jakość światła dzięki wykorzystaniu diod LED klasy A, zintegrowanej optycznej soczewki LED, wysokowydajnego monochromatycznego panelu słonecznego, wydajnej baterii litowej, a także specjalnie opracowanego inteligentnego kontrolera MPPT. Oprawę wyróżnia wskaźnik ścieżki RGB, który włącza się po zmroku jednocześnie ze światłem ulicznym i pozwala na ostrzeganie kierowców poprzez wstępne wskazanie stanu drogi. Innowacyjność zapewnia także aplikacja mobilna na smartfona, która umożliwia nowoczesny sposób na łatwe monitorowanie pracy oprawy i zdalne sterowanie światłem za pośrednictwem połączenia Bluetooth. Co więcej, dla maksymalizacji oszczędności lampa wykorzystuje technologię Microwave, która dzięki użyciu mikrofal wykrywa ruch i dostosowuje jasność świecenia lampy do warunków otoczenia.

Certyfikat
CERodzaj
diod
LED

Parametry

DANE ELEKTRYCZNE:

Moc znamionowa: 20W / 40W
Panel słoneczny: 18V 35W / 18V 50W
Bateria litowa: 146.5 Wh / 219.8 Wh
Czas ładowania: 6-8 h
Czas rozładowania: >36 h
Temperatura pracy: -30°C~+60°C
Próg przełączania: 15 LUX
Odległość wykrywania: ≤12M

DANE OPTYCZNE:

Rodzaj i ilość diod: 30 SMD3030 LED / 60 SMD3030 LED
Liczba lumenów: 2500-3500 lm / 3500-4500 lm
Efektywność świetlna: 130-150 lm/W
Temperatura świecenia: 3000-6500 K

DANE DODATKOWE:

Wymiary oprawy: 600 x 240 x 230 mm
Wymiary panelu solarnego: 457 x 513 x 30 mm / 625 x 513 x 30
Waga: 13.3. kg / 14.9 kg
Wysokość montażu: 3-5 m / 5-7 m
Odległość instalacji słupów: 10-15 m / 20-25 kg



Dane techniczne

	Kod produktu	Temperatura Barwowa [K]	Moc [W]	Jasność [lm]	Wymiary [mm]
Lampa uliczna solarna LED Greenie 20W Bluetooth, PIR, w skażnik RGB	INB-G03-20W	3000-6500	20	2500.00	oprawa: 60 x 24 x 23 panel solarny: 45,7 x 51,3 x 3
Lampa uliczna solarna LED Greenie 40W Bluetooth, PIR, w skażnik RGB	INB-G03-40W	3000-6500	40	5000.00	oprawa: 64 x 26 x 25 panel solarny: 78 x 51,3 x 3